

LP-1001TH50 Standard-SMD-Reedkette

Elektrische Daten Reed Kontakt PMC-1001TH

@25°C

Kontaktform	A
Kontaktmaterial	Ru

Parameter	Symbol	Wert			Einheit
		Min.	Typ.	Max.	
Schaltleistung	P_s	0		10	W
		0		10	VA
Schaltspannung	U_s	0		180	VDC
		0		130	VAC
Schaltstrom	I_s	0		700	mA
Dauerstrom	I_c	0		1000	mA
Durchgangswiderstand (Neuwert)	CR_s	60	80	150	mΩ
Dynamischer Durchgangswiderstand	CR_{dyn}	80	100	200	mΩ
Isolationswiderstand	R_i	10^9	10^{10}		Ω
Spannungsfestigkeit	U_{bd}	200			VDC
Schaltzeit (inkl. Prellen)	T_{op}			0,5	ms
Abfallzeit	T_{rel}			0,3	ms
Kapazität typ.	C		0,5		pF

Betriebsdaten Reed Kontakt PMC-1001TH

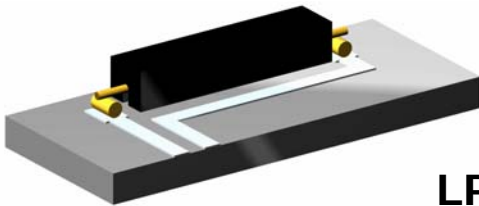
@25°C

Parameter	Symbol	Wert			Einheit
		Min.	Typ.	Max.	
Schockfestigkeit (1/2 sin 11 ms)				100	g
Vibrationsfestigkeit (50-2000 Hz)				20	g
Lagertemperatur	T_{stg}	-40		+125	°C
Betriebstemperatur	T_{op}	-40		+125	°C
Löttemperatur	T_{sol}			+255	°C
Elektromagnetische Verträglichkeit	E_{max}			200	V/m
	H_{max}			10	A/m
Hermetische Dichtigkeit				$2 \cdot 10^{-8}$	$m^3 Pa s^{-1}$
Zugfestigkeit axial		30			N

Magnetische Eigenschaften des unmodifizierten Schalters, gemessen in Testspule TC-010

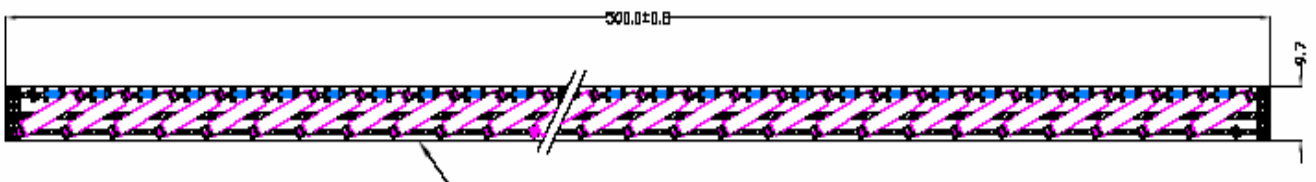
@25°C

Parameter	Symbol	Wert			Einheit
		Min.	Typ.	Max.	
Ansprecherregungsbereich	PI	10		15	AW
Abfallerregung	DO	4			AW
Hysterese	PI-DO		6		AW

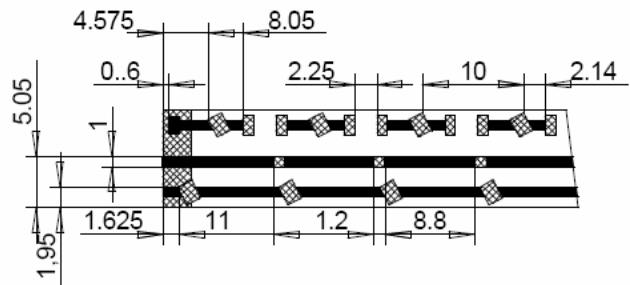
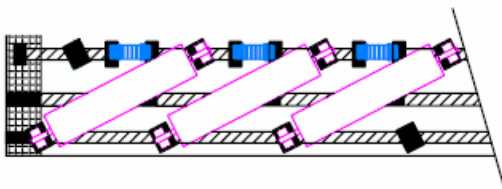


LP-1001TH50 Standard-SMD- Reedkette

Leiterplatte



Bestückung



Stückliste

Pos.	Artikel	Beschreibung	Menge
1	Leiterplatte	FR-4 500x9,7x1,6mm	1
2	Reed Kontakt	PMC-1001TH	49
3	Widerstand	0204 10 Ω +/-5%	49